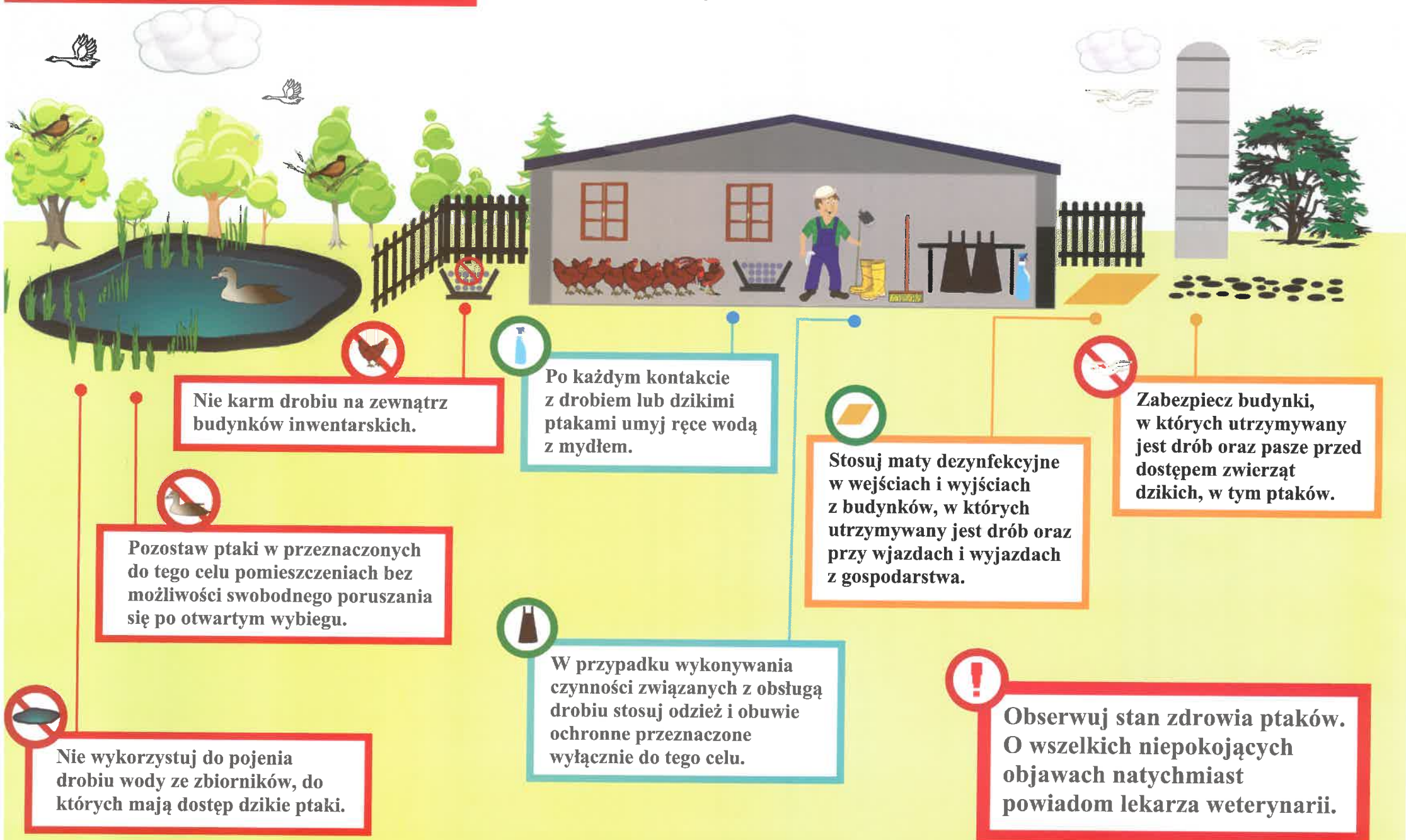




# UWAGA ! HPAI


## ZASADY, KTÓRYCH NALEŻY PRZESTRZEGAĆ W CELU OCHRONY GOSPODARSTWA PRZED WIRUSEM WYSOCE ZJADLIWEJ GRYPY PTAKÓW (HPAI)





 Nie karm drobiu na zewnątrz budynków inwentarskich.


 Pozostaw ptaki w przeznaczonych do tego celu pomieszczeniach bez możliwości swobodnego poruszania się po otwartym wybiegu.


 Nie wykorzystuj do pojenia drobiu wody ze zbiorników, do których mają dostęp dzikie ptaki.

 Po każdym kontakcie z drobiem lub dzikimi ptakami umyj ręce wodą z mydłem.

 W przypadku wykonywania czynności związanych z obsługą drobiu stosuj odzież i obuwie ochronne przeznaczone wyłącznie do tego celu.

 Stosuj maty dezynfekcyjne w wejściach i wyjściach z budynków, w których utrzymywany jest drób oraz przy wjazdach i wyjazdach z gospodarstwa.

 Zabezpiecz budynki, w których utrzymywany jest drób oraz pasze przed dostępem zwierząt dzikich, w tym ptaków.

 Obserwuj stan zdrowia ptaków. O wszelkich niepokojących objawach natychmiast powiadom lekarza weterynarii.

# INFORMACJA DLA HODOWCÓW DROBIU



**W związku z zagrożeniem wystąpienia wysoce zjadliwej grypy ptaków w Polsce hodowcy drobiu powinni zachowywać szczególną ostrożność i stosować odpowiednie środki bioasekuracji minimalizujące ryzyko przeniesienia wirusa grypy ptaków do gospodarstwa, w szczególności:**

- 1. Przetrzymywać drób na ogrodzonej przestrzeni, pod warunkiem uniemożliwienia kontaktów z dzikim ptactwem;**
- 2. Przechowywać pasze w pomieszczeniach zamkniętych lub pod szczelnym przykryciem, uniemożliwiającym kontakt z dzikim ptactwem;**
- 3. Karmić i poić drób w pomieszczeniach zamkniętych, do których nie mają dostępu ptaki dzikie;**
- 4. Stosować w gospodarstwie odzież i obuwie ochronne oraz po każdym kontakcie z drobiem lub dzikimi ptakami umyć ręce wodą z mydłem;**
- 5. Stosować maty dezynfekcyjne w wejściach i wyjściach z budynków, w których utrzymywany jest drób.**

## **Hodowco !!!**

**Pamiętaj o zgłaszaniu niezwłocznie do odpowiednich osób i instytucji (lekarz weterynarii prywatnej praktyki, powiatowy lekarz weterynarii, wójt/burmistrz/prezydent miasta) podejrzenia wystąpienia choroby zakaźnej drobiu.**

### **Objawy kliniczne wysoce zjadliwej grypy ptaków (HPAI) u drobiu**

Zwiększona śmiertelność; znaczący spadek pobierania paszy i wody; objawy nerwowe; drgawki, skręt szyi, paraliż nóg i skrzydeł, niezdolność do ruchu; duszności, sinica wybroczyny, biegunki, nagły spadek nieśności